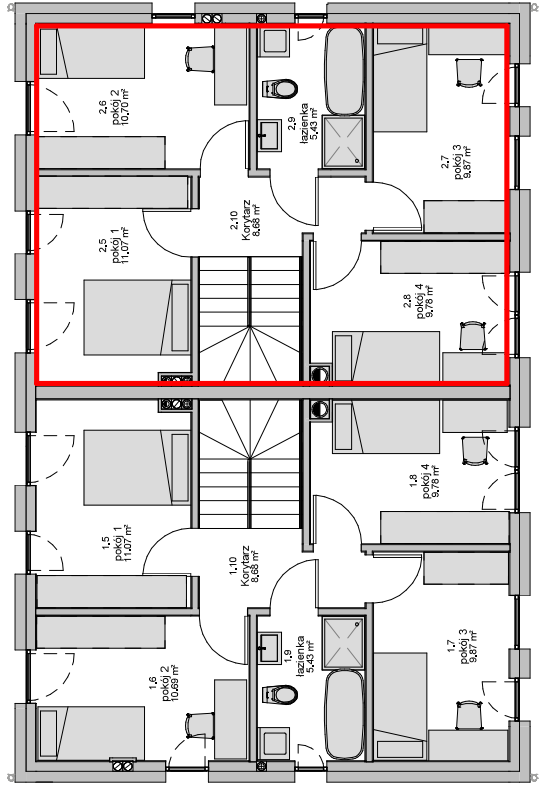
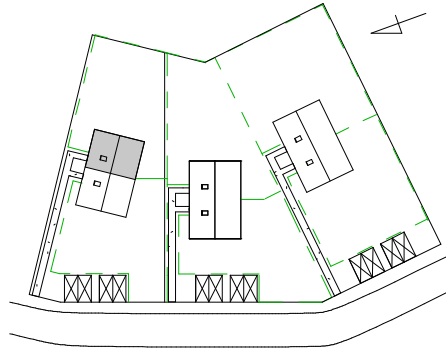


Budynek 1.2 - parter
1 : 100



Budynek 1.2 - piętro
1 : 100



Zestawienie pomieszczeń - lokal 2

#	Nazwa	Pow. [m2]
2.1	Przedsiónek	2.99
2.2	Pokój dzienny z jadalnią i kuchnią	44.23
2.3	WC	2.66
Parter		49.88
2.5	pokój 1	11.07
2.6	pokój 2	10.70
2.7	pokój 3	9.87
2.8	pokój 4	9.78
2.9	łazienka	5.43
2.10	Korytarz	8.68
Piętro		55.53
		105.41