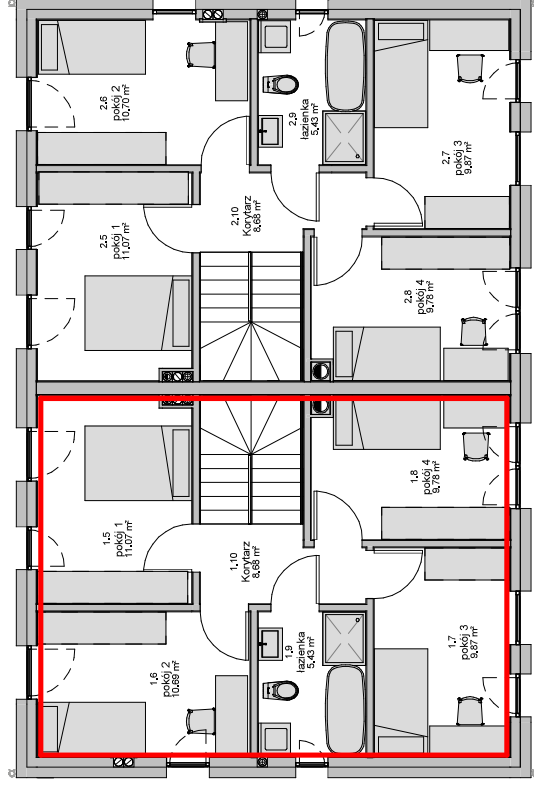


**Budynek 3.1 - parter**

1 : 100



**Budynek 3.1 - piętro**

1 : 100

Zestawienie pomieszczeń - lokal 1

#	Nazwa	Pow. [m <sup>2</sup> ]
1.1	Przedśionek	2.99
1.2	Pokój dzienny z jadalnią i kuchnią	44.21
1.3	WC	2.66
<b>Parter</b>		<b>49.86</b>
1.5	pokój 1	11.07
1.6	pokój 2	10.69
1.7	pokój 3	9.87
1.8	pokój 4	9.78
1.9	łazienka	5.43
1.10	Korytarz	8.68
<b>Piętro</b>		<b>55.52</b>
		<b>105.38</b>